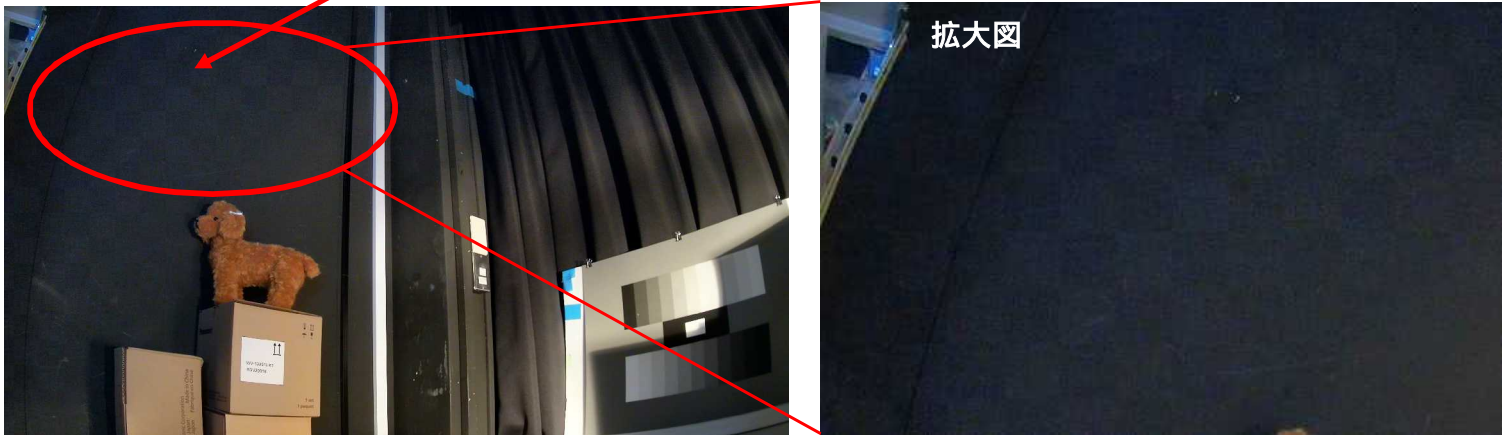


表示画面縮小時の縞模様(モアレ)現象について

ブラウザで縮小表示した場合や、解像度の小さなディスプレイで縮小表示した場合に、以下のように縞模様(モアレ)現象が現れることがあります。

縞模様(モアレ)



原因： 撮影画像と表示画面のサイズ(解像度)の違いにより発生する干渉縞です。
干渉により原理的に発生するものですのでカメラの異常ではありません。

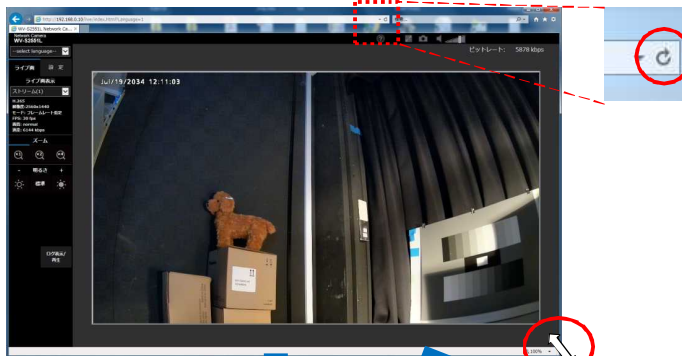
対処： 表示画面のサイズや撮影画角を変更(ズーム倍率/カメラの向きを変更)する事で緩和できます。
また、カメラ設定の「アパーチャレベル(輪郭補正)」を小さくする事で緩和できます。(解像度は低下します)



画質調整画面

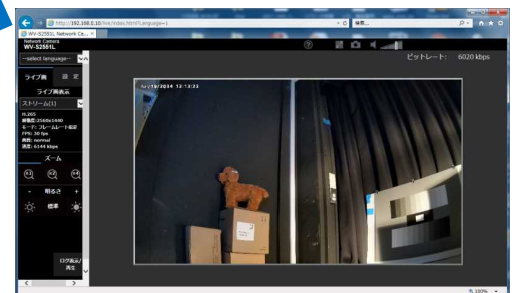
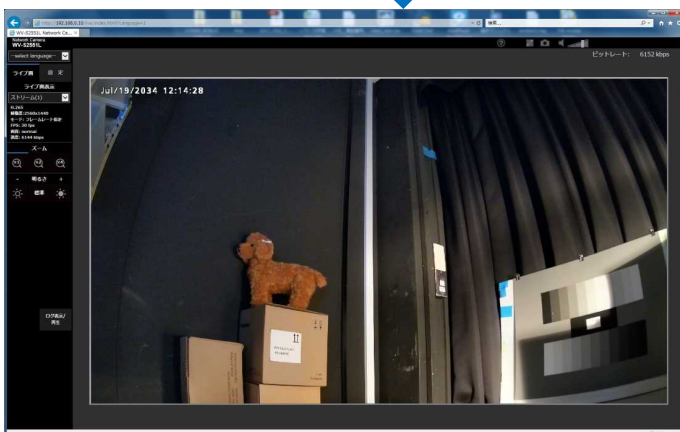
表示画面のサイズ変更方法

マウスをウィンドウの「角」に合わせて左ボタンを押したまま、サイズ(大きさ)を少し変更し、左ボタンを離します。
更新ボタンをクリックして最新の情報に更新します。



大きくした場合

小さくした場合



モアレが緩和されない場合、この手順を繰り返してウィンドウの大きさを変更してください。