

PCのハードウェアアクセラレーション使用時における  
H.264カメラ画像表示に発生する事象と対応方法について

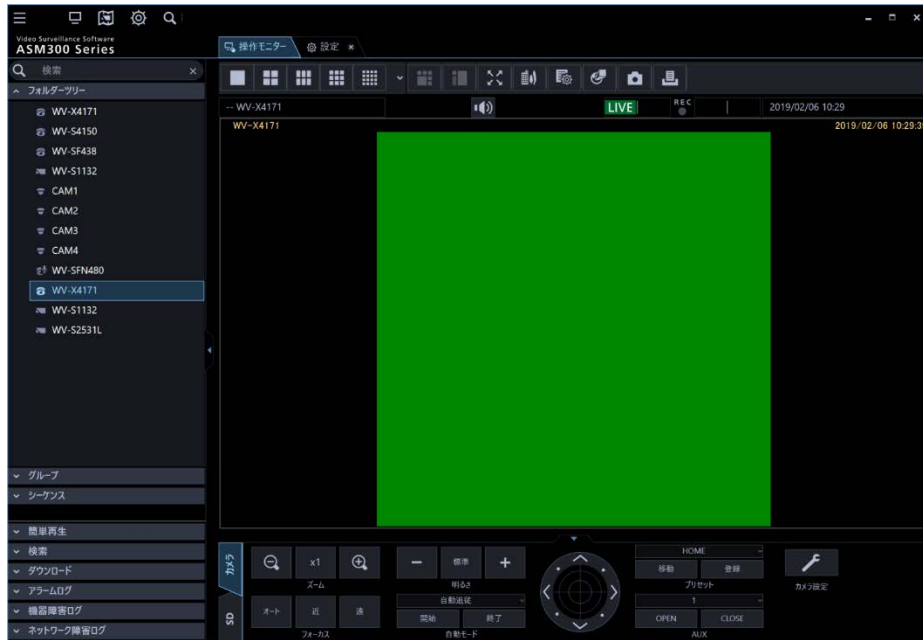
パナソニック株式会社

CNS社 セキュリティシステム事業部

2019年3月

WV-ASM300/ASM30の「**PC適合診断（4Kカメラ）**」機能について「**4K**」を選択されている場合、**カメラ画像表示が全画面緑色になる事象**が発生する場合があります。事象が発生した場合は「**標準**」設定への切り替えをお願いします。

## 【現象事例】



※レコーダーの録画は正常に行われています。

## 【設定画面】

※画面例はWV-ASM300



※設定については、取扱説明書「3.2.2 描画・音声設定」を参照ください

※本現象はPCのハードウェア、ドライバソフトウェアの組み合わせによって発生する場合があります。  
PCのハードウェアアクセラレーションに関する情報は下記URLのページを合わせて参照ください。

[https://sol.panasonic.biz/security/support/technic/h265\\_use\\_pc\\_hardware.html](https://sol.panasonic.biz/security/support/technic/h265_use_pc_hardware.html)