

**i-PRO ネットワークカメラ
機能拡張ソフトウェアの「管理ログ」について**

2021年 3月
V1.1

本書では、AI機能を持つネットワークカメラの機能拡張ソフトウェアの「管理ログ」について記載しています。

以下の機種につきましては、カメラのファームウェアのバージョンを「V1.30」以降にアップデートしてご利用ください。

WV-X1534LNJ、X2232LJ、X2533LNJ、X1571LNJ、X2571LNJ

Network Camera
WV-X2571L

ライブ画 設定

ソフトウェア管理 動作スケジュール **管理ログ**

<< 前の100件 1/2ページ 次の100件 >>

No.	発生日時	内容
1	Oct/29/2020 17:45:52	アンインストール完了
2	Oct/29/2020 17:44:47	不正終了(メモリ許容量制限)
3	Oct/29/2020 17:44:46	停止完了
4	Oct/29/2020 17:44:46	不正終了(メモリ許容量制限)
5	Oct/29/2020 17:44:31	起動完了

「管理ログ」機能

No	発生日時	内容
1	Oct/29/2020 17:45:52	アンインストール完了 機能拡張ソフトウェア名称

1行目：ログ内容

2行目：機能拡張ソフトウェア名称

No	1行目表示	2行目表示	ログの意味	原因・対処	備考
1	インストール完了	あり	機能拡張ソフトウェアのインストール完了	—	
2	バージョンアップ完了	あり	機能拡張ソフトウェアのバージョンアップ完了	—	
3	アンインストール完了	あり	機能拡張ソフトウェアのアンインストール完了	—	
4	起動完了	あり	機能拡張ソフトウェアの起動	—	
5	停止完了	あり	機能拡張ソフトウェアの停止	—	
6	設定変更 (xxxx)	あり	機能拡張ソフトウェアからのカメラ本体の設定変更実施	—	
7	画面内文字設定	あり	機能拡張ソフトウェアから画面内文字設定を実施	—	

「管理ログ」機能

PRO

No	1行目表示	2行目表示	ログの意味	原因・対処	備考
8	CPU使用率上限到達	なし	カメラにインストールされている機能拡張ソフトウェアの合計のCPU使用率が上限に達した場合	複数の機能拡張ソフトウェアがインストールされている場合は、動作停止（またはアンインストール）して切り分けを行う。（P6以降参照） おかしい動作をする場合は、複数の機能拡張ソフトウェアがインストールされている場合は、1つをアンインストールしてみる。	本表示が出ても問題ない場合があります
9	物体検知: On (OFF)	あり	機能拡張ソフトウェアからカメラの物体検知機能を「有効」（「無効」）にした	無効の場合、カメラのインテリジェントオート、スマートコーディングが正常に動作しない場合あり	無効の場合、XAE200、XAE201も動作しない
10	AIモデル読み込み	あり	AIプロセッサを使用している機能拡張ソフトウェアが動作した	—	
11	インストール失敗(ROM「RAM」容量制限)	あり	「ROM」（「RAM」）の容量制限でインストールできなかった	他の機能拡張ソフトをアンインストールするなどして「ROM（RAM）」の容量を確保する	
12	インストール失敗(書き換え数制限)	あり	「ROM」の書き換え数制限のためインストールできなかった	経年劣化あるいはカメラが故障している可能性あり	（以降インストールできない）
13	インストール失敗(その他のエラー)	あり	何らかの要因で機能拡張ソフトウェアがインストールできなかった	機能拡張ソフトウェアのファイルが正しくない等の可能性あり（アプリケーションパートナーのサポート窓口へお問い合わせください）	

No	1行目表示	2行目表示	ログの意味	原因・対処	備考
14	バージョンアップ失敗(ROM「RAM」容量制限)	あり	「ROM」(「RAM」)の容量制限でバージョンアップできなかった	他の機能拡張ソフトをアンインストールするなどして「ROM (RAM)」の容量を確保する	
15	バージョンアップ失敗(書き換え数制限)	あり	「ROM」の書き換え数制限のためインストールできなかった	経年劣化あるいはカメラが故障している可能性あり	(以降インストールできない)
16	バージョンアップ失敗(その他のエラー)	あり	何らかの要因で機能拡張ソフトウェアがバージョンアップできなかった	機能拡張ソフトウェアのファイルが正しくない等の可能性あり(アプリケーションパートナーのサポート窓口へお問い合わせください)	
17	起動失敗(RAM容量制限)	あり	「RAM」の容量制限で起動できなかった	他の機能拡張ソフトウェアをアンインストールするなどして「RAM」の容量を確保する	
18	起動失敗(機能拡張ソフトウェア要因)	あり	機能拡張ソフトウェアに問題がある可能性あり	機能拡張ソフトウェアの最新版等を確認(アプリケーションパートナーのサポート窓口へお問い合わせください)	
19	起動失敗(書き換え数制限)	あり	「ROM」の書き換え数制限のために起動できなかった	経年劣化あるいはカメラが故障している可能性あり	
20	起動失敗(他の要因による資源占有)	あり	他の機能拡張ソフトウェアが原因で起動できなかった	機能拡張ソフトウェアを個別に動作停止(またはアンインストール)して切り分けを行う。(P6以降参照)	

「管理ログ」機能



No	1行目表示	2行目表示	ログの意味	原因・対処	備考
21	起動失敗(AIプロセッサ)	あり	AIプロセッサの要因で機能拡張ソフトウェアが起動できなかった	機能拡張ソフトウェアを個別に動作停止（またはアンインストール）してAIプロセッサの動作負荷を軽減する	
22	起動失敗(AIプロセッサメモリ)	あり	AIプロセッサのメモリ容量要因で機能拡張ソフトウェアが起動できなかった	機能拡張ソフトウェアを個別に動作停止（またはアンインストール）してAIプロセッサのメモリ容量を軽減する	
23	AIプロセッサ占有（機能拡張ソフトウェア）	無し	AIプロセッサのCPU使用率が上限に到達した場合に表示	アプリが正しく動作していない場合には、 機能拡張ソフトウェアを個別に動作停止（またはアンインストール）してAIプロセッサの動作負荷を軽減する	本表示が出て問題ない場合があります
24	AIプロセッサメモリ占有（機能拡張ソフトウェア）	あり	AIプロセッサのメモリ使用量が上限に到達した場合に表示	機能拡張ソフトウェアを個別に動作停止（またはアンインストール）してAIプロセッサの動作負荷を軽減する	
25	AIプロセッサ内部エラー	あり	AIプロセッサ内でエラーが発生した	機能拡張ソフトウェアを個別に動作停止（またはアンインストール）してAIプロセッサの動作負荷を軽減する	（カメラを再起動する必要があるかもしれない）
26	物体検知Off失敗	あり	機能拡張ソフトウェアからカメラの物体検知機能を「無効」にできなかった	機能拡張ソフトウェアを個別に動作停止（またはアンインストール）して回避する	

No	1行目表示	2行目表示	ログの意味	原因・対処	備考
27	書き換え数制限による強制終了	なし	「ROM」の書き換え数制限のためインストールできなかった	経年劣化あるいはカメラが故障している可能性あり	
28	不正終了/ ハングアップ(機能拡張ソフトウェア要因)	あり	機能拡張ソフトウェアの要因で不正終了あるいは動作停止が発生	機能拡張ソフトウェアの最新版等を確認 (アプリケーションパートナーのサポート窓口へお問い合わせください)	
29	不正終了(RAM容量制限)	なし	RAM容量不足による不正終了	機能拡張ソフトウェアの最新版等を確認 (アプリケーションパートナーのサポート窓口へお問い合わせください)	

フローチャート(1/3)

アプリケーションソフトでトラブル発生
(アプリケーションは最大3つまで同時に使用可能。
以下、アプリA、B、Cとしています。)

*1 ご利用中のアプリケーションソフトの使用条件、制約事項については、各アプリケーションパートナーのサポート窓口へお問い合わせください。
尚、当社製アプリケーションソフト「WV-XAE200W」「WV-XAE201W」のトラブルシュートについては[こちら](#)を参照ください。

カメラとアプリケーションソフトの
使用条件、制約事項を守っ
ているか？

Yes

1

*1

No

ご利用中のアプリケーションソフトの使用条件、制約
事項を満たすように調整する

*1

さらに問題が発
生する？

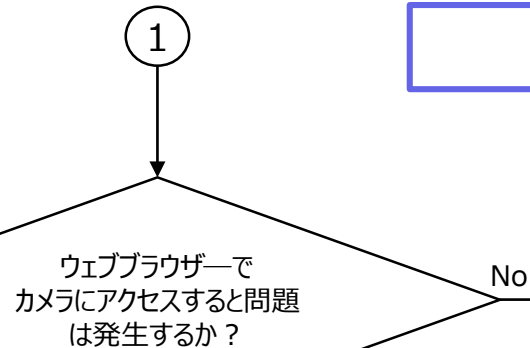
Yes

No

終了

フローチャート(2/3)

この問題は、インストールされているアプリケーションソフトが原因で発生している可能性が高い。
アプリケーションパートナーのサポート窓口へお問い合わせください。

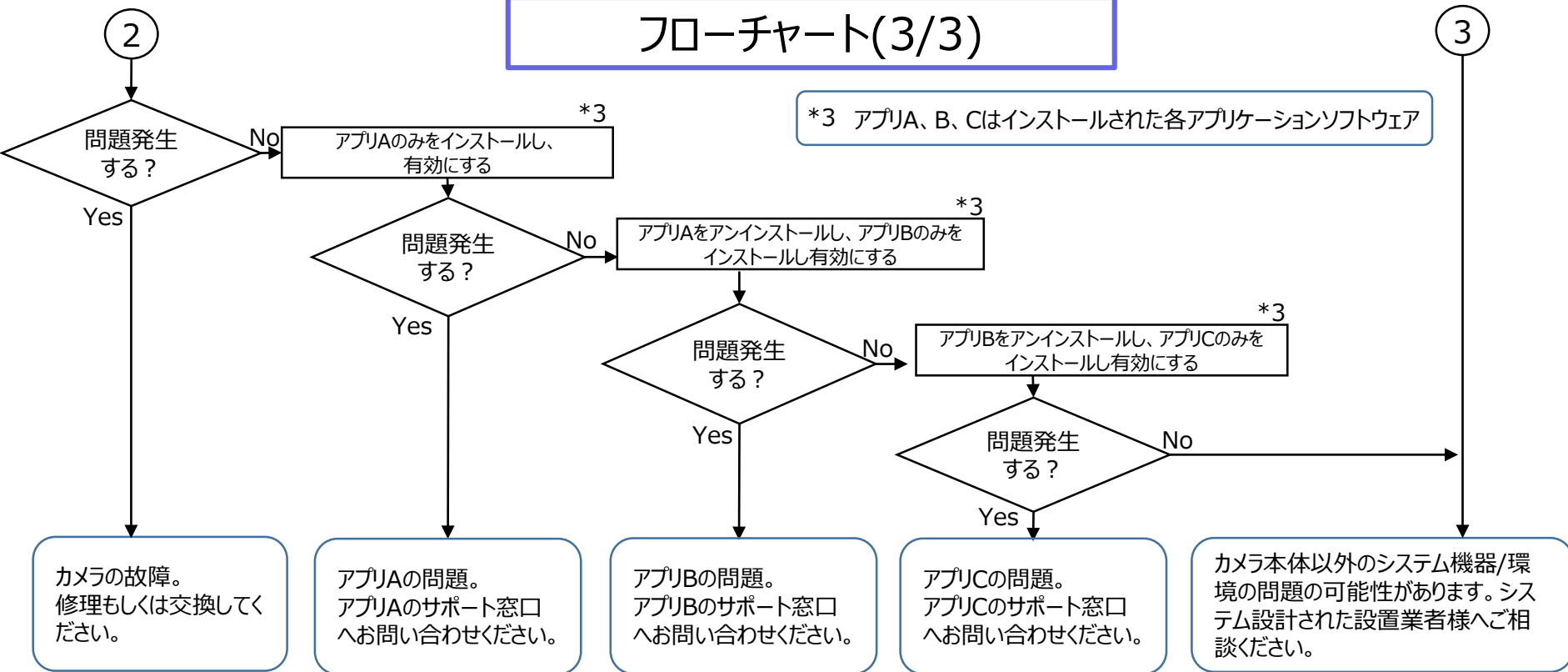


※「設定」画面→「機能拡張ソフトウェア」→「動作スケジュール」画面の「動作内容」を一時的に「OFF」にすることでアンインストールせずに一時的に動作を停止することも可能

アプリケーションソフトを全てアンインストールする



フローチャート(3/3)



改訂履歴

Ver.	日付	内容
1.0	2020年12月	初版
1.1	2021年 3月	P5、No23の「原因・対処」の内容を一部追記